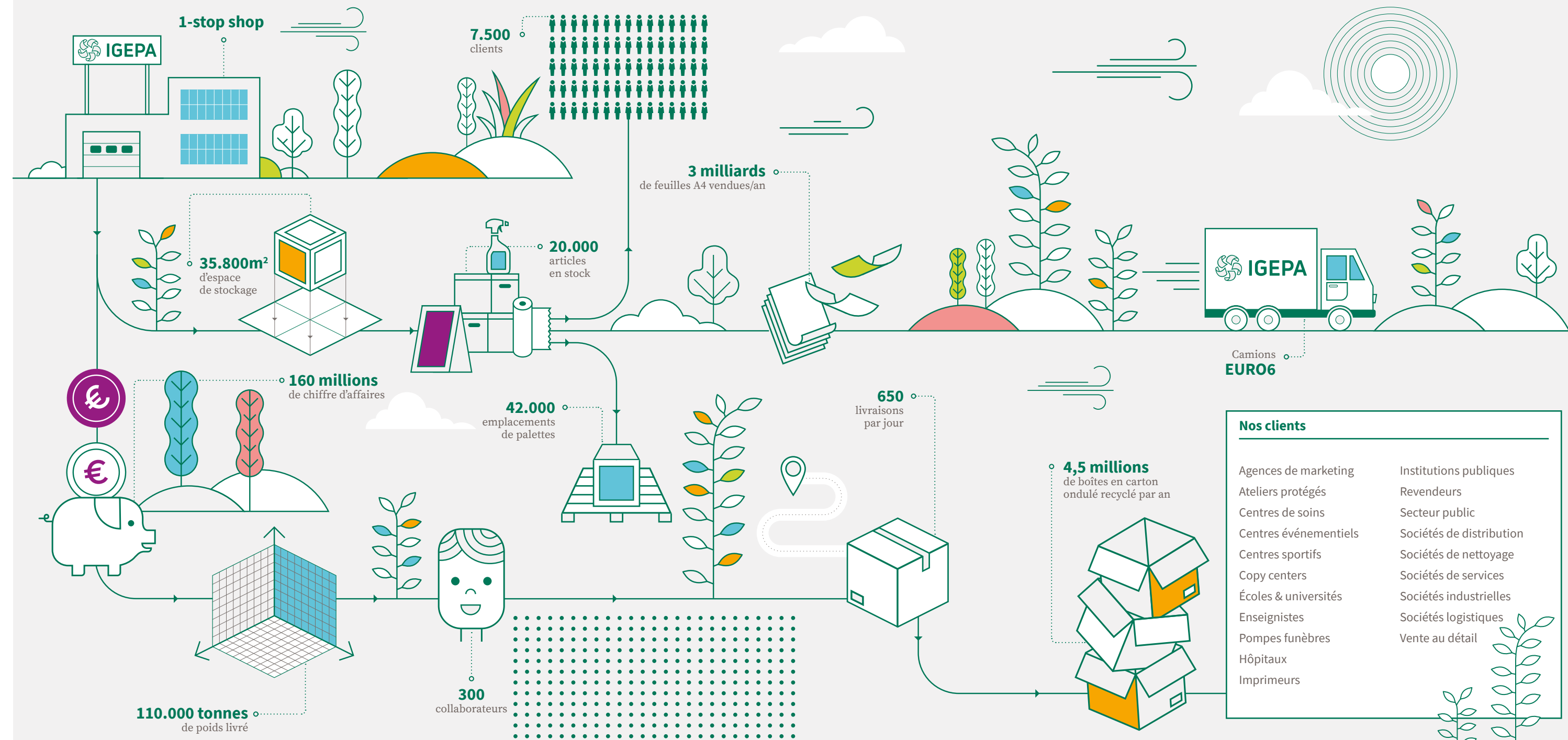


Nos business units



Ambition

Authenticité

Enthousiasme

Service au client

Respect

Orientation résultat

Confiance



Durabilité
It's in our nature



Igepa Belux
Nijverheidslaan 4
9880 Aalter
www.igepa.be

Durabilité

It's in our nature

Cher lecteur,
Chez Igepa Belux, nous croyons en l'avenir ! Voilà pourquoi nous avons défini 3 leviers pour réaliser nos ambitions : Diversification, Digitalisation et Durabilité. Ces trois D devraient aider notre entreprise à rester pleinement rentable dans les années à venir et à faire face aux nombreux défis que nous réserve le futur.

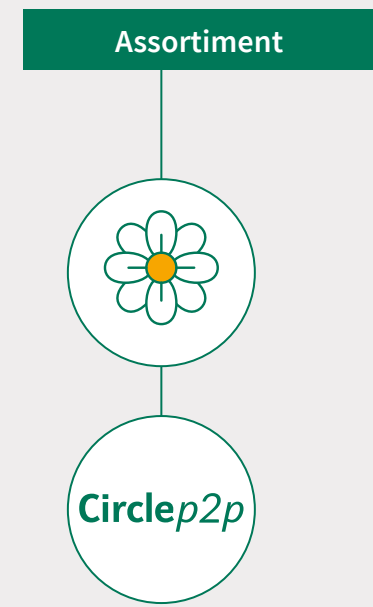
La diversification débouchera sur une saine répartition de nos activités. La digitalisation renforcera quant à elle notre position concurrentielle en tant que grossiste. Quant à notre troisième D, la durabilité...

Il est de notre devoir sociétal de contribuer à un environnement durable. Citoyens, autorités, collègues entrepreneurs, organisations, ... Tous ensemble, nous devons prendre des initiatives en faveur de notre planète.

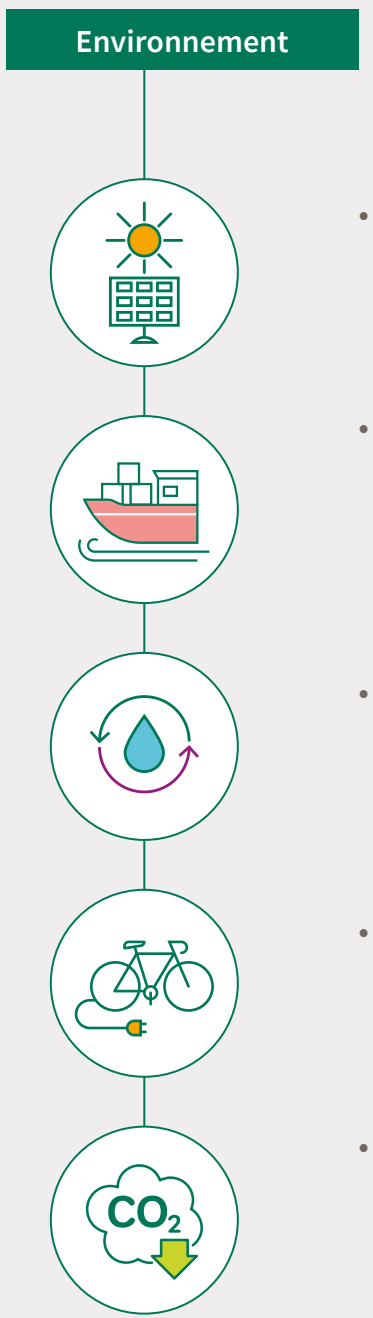
Ces initiatives doivent être concrètes et pertinentes, mais aussi économiquement responsables. L'époque du pur marketing environnemental est révolue. Les jeunes générations exigent une approche authentique. Et cela nous plaît.

Cette publication papier originale vous présente notre approche concrète. Toutes ces initiatives émanent de l'entreprise et sont portées par les 300 collègues d'Igepa... mais aussi par vous, nous l'espérons.

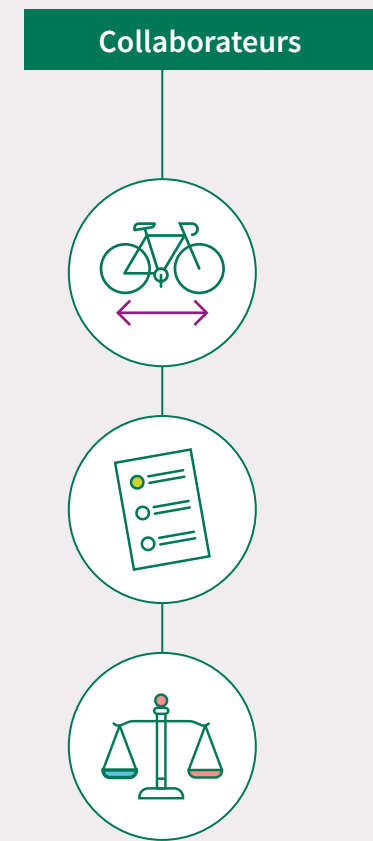
Bien cordialement,
Dirk Salens, Managing Director Igepa Belux S.A.



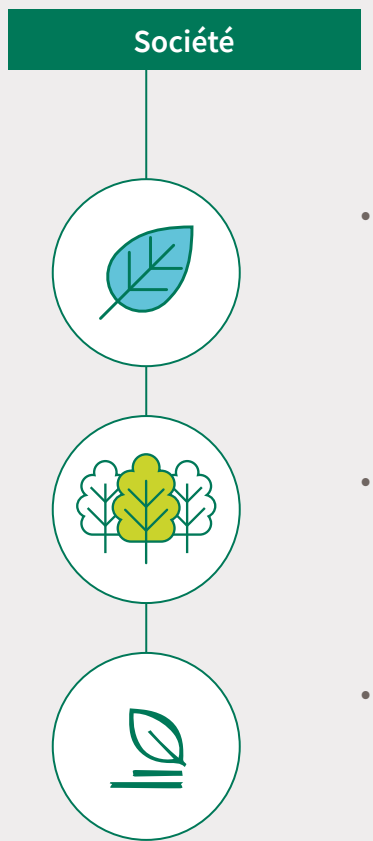
- **Offre durable** pour chaque business unit
- **Circle Paper to Paper** flux circulaire du vieux papier au papier 100% recyclé



- 2.540 **panneaux solaires** 100% autosuffisants
- **Livraisons par voie d'eau** 13 tonnes de CO2 épargnées par livraison
- **Récupération des eaux pluviales** pour les toilettes, le nettoyage des camions, l'appoint aux réserves d'eau pour le système anti-incendie
- **Vélos électriques** pour les trajets domicile-lieu de travail
- **Plan de réduction des émissions de CO₂** Analyse des émissions de CO2 actuelles assortie d'un plan de réduction



- **Vélo trajets domicile-lieu de travail** 80.306 km en 2019
- **FIP (flex income plan)** Aménagement flexible d'une partie du salaire
- **Bien-être au travail** Attention portée aux collaborateurs, alimentation saine, exercice physique, appréciation et bonheur au travail



- **Programme éducatif** Formations axées sur l'aspect écologique du papier
- Soutien aux **actions sociales**
- **Paper is nature** Campagne de sensibilisation avec charte



- Les **partenaires durables** sont des partenaires dotés d'une propre politique de durabilité alliant offre de produits durables, transport durable et soutien à nos campagnes durables.